

津波から、

『命を守る』

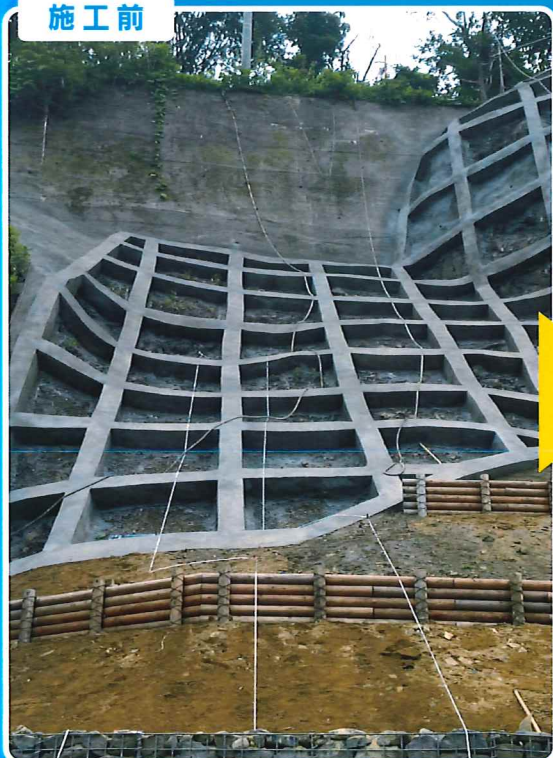
安全路。

津波避難階段
のぼーる



学校や公共施設、また
クレーンなどの重機が入らない
住宅地でも、裏山・高台への
緊急避難経路を簡単に設置できます!

施工前



施工後



設置場所を
選ばない!

耐久性
バツグン!

安心の
施工実績!

岩手県釜石市

漁港脇の会社から裏山への避難路を設置

POINT
01

「安全」で
迅速な避難が可能



角度やステップを
高齢者やお子様でも
上りやすく設計!

POINT
02

「経済的」な
コンパクト設計



重機を使わず
人力で設置できて
経済的!

POINT
03

「強い」
耐久性・防腐蚀性を実現



防サビ効果のある
メッキ仕上げで
劣化しない!