

和新工業株式会社
WASHIN INDUSTRY CO., LTD.

物流製品カタログ



製作実績**3500**件以上 **安心** + **満足**

WASHINのオーダーメイド製品が
お客さまの「**あったらいいな**」を
実現します!



WASHINの使命

「安全とお役立ちの提供で社会貢献します。」

01

一貫生産体制

“WASHIN”のモノづくりの最大の強みは設計から製作、仕上げまでを一貫して行っていることです。弊社では、お客様からのご要望を直接伺ってからの製作となりますので、お客様のご要望に沿った製品をご提供いたします。

02

完全オーダーメイド

弊社はお客様のニーズにお応えするため、お客様とのコミュニケーションの場を特に大切にしています。お客様のニーズを正確に反映するために、営業担当だけでなく技術担当や製造担当も時には現場へ足を運び、お客様の声をお聞きします。お客様とのコミュニケーションを通して、「あったらいいな」を「カタチ」に変えていく、これが“WASHIN”のオーダーメイド制作です。

03

アフターフォロー

弊社では納入後のアフターフォローも大切にしています。製品の使い勝手や、仕様に関してご満足いただけない点があれば、すぐに対応いたします。また、修理・改造も行っておりますので、古くなった製品や他社製品でも新品同様に修復いたします。

04

40年以上の“信頼”と“実績”

1973年の創業以来、3500件以上のオーダーメイド製品の納入実績があります。

[精度]・・・安全を第一に考えた製品の提供

[高品質]・・・信頼される製品の品質

[対応]・・・お客様から直接ご要望やご意見を伺う

創業当初よりこの3つを大切にモノづくりを行ってきました。現在では、多岐にわたるお客様からご依頼をいただき、お客様の期待以上の製品を提供できるよう製作を行っています。



「使い勝手が悪い」「時間的にロスが出ている」「仕事の効率をあげたい」

・・・など、お悩みやご要望がありましたら、**ご相談ください。**

1 ラック・棚



5p ➡

2 パレット



12p ➡

3 台車



16p ➡

4 コンテナボックス



23p ➡

5 一坪 コンテナ



26 p ➡

6 ダンプ ボックス



27 p ➡

7 その他



29 p ➡

8 修理・改造



修理・改造前



修理・改造後

31 p ➡



■ 物品等収納ラック

製品の特長

- ・塩ビ管、農業用フィルムなどの長い製品を効率よく保管します。
- ・内容物に合わせて木、ウレタン等の緩衝材を取り付けます。
- ・収納したラックは段重ねできます。
- ・使用しないときは支柱を折畳み、コンパクトに収納できます。

耐荷重	1000kg
サイズ（幅×奥行き×高さ）	2130 × 1380 × 670 (mm)
材質	スチール製
仕上げ	指定色対応
付属品	緩衝材（ゴム板）付き

用途

各種コイル（重量物）の保管・運搬

■ パイプ収納ラック

製品の特長

- ・塩ビ管、農業用フィルムなどの長い製品を効率よく保管します。
- ・内容物に合わせて木、ウレタン等の緩衝材を取り付けます。
- ・収納したラックは段重ねできます。
- ・使用しないときは支柱を折畳み、コンパクトに収納できます。

用途

塩ビ管など各種管材の保管・運搬
農業用マルチなどのフィルムの保管・運搬



耐荷重	1000kg
サイズ（幅×奥行き×高さ）	3900 × 1805 × 1300 (mm)
材質	亜鉛材
仕上げ	溶接部のみタッチアップ塗装
付属品	緩衝材（木板）付き



■ 木板乾燥ラック

製品の特長

- ・ラックに斜めに立てかけ、なおかつ2段積みすることで、従来の1/4程の省スペースを実現します。

用途

木板乾燥ラック

耐荷重	350kg
サイズ(幅×奥行き×高さ)	2100 × 1200 × 2150(mm)
材質	スチール製
色	ブルー(標準色)



■ 工業用紙管棚・ラック

製品の特長

- ・側面にステンレス板を貼り、紙管を傷めずに積み上げられます。
- ・無駄なく大量に輸送できます。
- ・段重ねでき、アングルによる上下の連結でズレ防止になります。
- ・製品保管はもちろん、トラックへ積み込み配送に用いることができます。

用途

紙管の保管・運搬

耐荷重	1500kg
サイズ(幅×奥行き×高さ)	内寸：2131 × 1600 × 1560(mm)
	外寸：2231 × 1650 × 1760(mm)
材質	スチール製
仕上げ	両サイドステンレス板貼り
色	指定色対応



■ 機材ラック

製品の特長

- ・ドブメッキで耐久性抜群。
- ・吊金具があり規定重量まで安全に吊れます。
- ・太軸溶接金網の採用により耐久性が向上しました。
- ・段積みはレール式の為、段積み作業が簡単に行え、耐震性も向上しました。
- ・前部は扉付のため出し入れが簡単にできます。

用途

建築仮設機材のクランプなど金物関係の収納

耐荷重	1000kg
サイズ(幅×奥行き×高さ)	1200 × 1010 × 900(mm)
材質	スチール製
仕上げ	溶融亜鉛メッキ
キャスター	オプション対応

ラック・棚



システムートップ

■ システムー

製品の特長

- ・使用しない時はネスティングでコンパクトになり、保管スペースが少なくて済みます。
- ・レイアウトも自由自在です。
- ・レール式なので段重ねしやすく、耐震性にも優れています。

用途

工場、倉庫配送センター内での収納

耐荷重	1000kg
サイズ（幅×奥行き×高さ）	内寸：1250 × 1150 × 1190(mm)
	外寸：1350 × 1200 × 1390(mm)
材質	スチール製
仕上げ	ブルー（標準色）

■ ステンレスラック

製品の特長

- ・トロ箱、折りたたみコンテナの保管時に床からの汚れを防ぎます。
- ・ステンレス製のため防錆に優れ、熱消毒が可能です。

用途

食品生産



耐荷重	400kg
サイズ（幅×奥行き×高さ）	958 × 608 × 290(mm)
材質	ステンレス
仕上げ	酸洗い

■ フレコン用ラック

製品の特長

- ・フレコンバックの飛散防止カバーを両サイドで引っ掛けられるようになっています。
- ・中身の無い状態でも立体的に自立させることができ、投入口を広く保持できるので投入しやすくなっています。
- ・中身を充填し袋が膨らんだ状態でも支柱をばらして簡単に外すことができます。

用途

原料製造業、肥料会社、土木建設会社、産業廃棄物業での作業

耐荷重	200kg
サイズ（幅×奥行き×高さ）	1000 × 1000 × 800(mm)
材質	スチール製
仕上げ	吹付塗装
色	指定色対応



■ フィルム用ラック

製品の特長

- ・フィルムなどロール状の製品保管に最適です。
- ・使用しない時は、折り畳んだ状態で段積みし保管できるので、スペースを取りません。

用途

紙・化学製品保管

耐荷重	1000kg
サイズ（幅×奥行き×高さ）	1340 × 760 × 1020(mm)
材質	スチール製
色	ブルー（標準色）



■ パチンコ台ラック

製品の特長

- ・パチンコ台の出し入れがしやすいように間口を広くしています。
- ・ラックに乗せたまま倉庫保管ができ、そのままトラックに積み込み出荷できます。
- ・底面にベニヤ板を貼り、出し入れの際にパチンコ台が傷付きにくいよう保護を講じています。
- ・中間バーでパチンコ台の落下防止を講じています。
- ・倉庫内で保管の際は段重ねでき、アングルによる上下の連結でズレ防止になります。
- ・ネスティングが必要な場合は、サイドバーを脱着式にすることで対応できます。
- ・リフトで取り扱いしやすいようにフォークリフト用ガイドが付いています。

用途

パチンコ台運搬

耐荷重	700kg
サイズ（幅×奥行き×高さ）	2500 × 1200 × 1145(mm)
材質	スチール製
仕様	脱着式バー、底面合板貼り
色	ブルー（標準色）





■ 椎茸培養棚

製品の特長

- ・椎茸栽培時に使用します。
- ・メッキパイプを使用することで錆に強く、塗装片が椎茸に付着するのを防ぎます。
- ・ご使用の用途に合わせてオーダーメイド対応いたします。

用途

椎茸栽培

耐荷重	1000kg
サイズ（幅×奥行き×高さ）	1300 × 1100 × 1865(mm)
材質	亜鉛材
仕上げ	溶接部塗装

■ タイヤラック

製品の特長

- ・タイヤ保管・管理専用のラックです。
- ・タイヤの寸法・重量・使い方によって、色々なタイプのラックを製作できます。

用途

タイヤ保管



耐荷重	1000kg
サイズ（幅×奥行き×高さ）	1234 × 1160 × 2284(mm)
材質	スチール製
色	指定色有り



■ 逆システマー（レール式）

製品の特長

- ・システマーの逆タイプで、1段で2段分、2段で3段分、荷を置くスペースが取れるので、経済的です。
- ・レイアウトも自由自在です。
- ・レール式で段重ねしやすく、耐震性にも優れています。

用途

工場、倉庫での製品保管

耐荷重	1000kg
サイズ（幅×奥行き×高さ）	内寸：1200 × 1150 × 1300(mm)
	外寸：1470 × 1200 × 1350(mm)
材質	スチール製
色	ブルー（標準色）



■ 逆テナー（ピンタイプ）

製品の特長

- ・簡易型の移動式ラックです。
- ・スペースの有効活用ができます。
- ・奥行き、巾ともに柱分のロスしか発生しません。
- ・簡易式のためコストダウンができます。

用途

工場、倉庫での製品保管

耐荷重	1000kg
サイズ（幅×奥行き×高さ）	内寸：1200 × 1150 × 1300(mm)
	外寸：1300 × 1200 × 1350(mm)
材質	スチール製
色	ブルー（標準色）



■ 連結パレット

製品の特長

- ・組立式のため搬入経路が狭いところや、階層部でも設置しやすくなっています。
- ・ボルトでの組立式で簡単に組み立てることができます。
- ・支柱を共有し間を連結パレットで固定することで、スペースの有効活用とコスト削減に役立ちます。
- ・オプションで底面にベニヤ板を貼ったり、製品を安全に綺麗に収納できます。

用途

工場、倉庫での製品保管

耐荷重	1000kg
サイズ（幅×奥行き×高さ）	内寸：1800 × 1800 × 2000(mm)
	外寸：1900 × 1850 × 2050(mm)
材質	スチール製
色	ブルー（標準色）

ラック・棚



凍結棚

製品の特長

- ・ 収納する商品の大きさ、冷蔵倉庫の高さ等によって棚高、段数、全高さをオーダーメイド対応いたします。
- ・ ドブメッキ仕様のため、防錆に優れています。
- ・ 海産物などを冷蔵倉庫保管する際、冷気のムラができないように隙間を空けて収納できます。

用途

冷蔵、冷凍倉庫内での保管

耐荷重	1000kg
サイズ（幅×奥行き×高さ）	1200 × 1100 × 1400(mm)
材質	スチール製
仕上げ	溶融亜鉛メッキ



雨天移動用パレット

製品の特長

- ・防雨カバー枠により、商品移動時の防雨対策になります。
- ・お手持ちのパレットに合わせて枠の計画ができます。
- ・枠や防雨カバーの取り付け、取り外しができます。

用途

商品移動時の防雨対策

耐荷重	1000kg
サイズ（幅×奥行き×高さ）	2000 × 2160 × 1900(mm)
材質	鋼製
仕上げ	ブラウン塗装 吹き付け



アルミパレット

製品の特長

- ・木製パレット、樹脂パレットに比べて耐久性に優れ、熱消毒も可能です。
- ・アルミの特性を活かして清潔なイメージをアップすることができます。

用途

食品管理

耐荷重	1000kg
サイズ（幅×奥行き×高さ）	1100 × 1100 × 140(mm)
材質	アルミ製



アングルサポーター

製品の特長

- ・支柱の形状がアングルのため、パレット面積を有効にお使いいただけます。
- ・冷凍倉庫などスペースが限られたところでの使用となります。

用途

冷凍倉庫などの製品保管

耐荷重	1000kg
サイズ（幅×奥行き×高さ）	1200 × 1000 × 1500(mm)
材質	垂鉛材
仕上げ	溶接部のみ塗装
オプション	荷こぼれ防止枠

パレット



■ スチールパレット

製品の特長

- ・スチール製なので重量物などにも対応できます。
- ・製品仕様に合わせた桁などの仕様も可能です。
- ・耐久性があります。
- ・熱消毒ができます。

用途

穀物・飼料の保管

耐荷重	1000kg
サイズ（幅×奥行き×高さ）	1200 × 1200 × 125(mm)
材質	スチール製
仕上げ	溶接部のみタッチアップ塗装

■ パレットベース

製品の特長

- ・パレットへの取り付けは簡単にできます。
- ・ドラム缶のズレ防止ができ、ステンレス製なので錆防止に役立ちます。
- ・使わない時は、パレットの段積みができ、省スペース化に役立ちます。

用途

ドラム缶の保管



耐荷重	— kg
サイズ（幅×奥行き×高さ）	1320 × 1320(mm)
材質	ステンレス
仕上げ	酸洗い



パレットボックス

製品の特長

- ・パレットの四隅を利用してフレームを取り付けられるので、脱着がスムーズにできます。
- ・木製パレット、樹脂パレットなどいろいろな種類、形状に取り付けることができます。
- ・開閉作業がワンタッチで行え、作業がしやすく段積みが可能です。

耐荷重	500kg
サイズ（幅×奥行き×高さ）	1500 × 1500 × 1200(mm)
材質	スチール製
色	ブルー（標準色）

用途

あらゆる商品の保管・運搬

パレット用スロープ

製品の特長

- ・スロープを付けているので台車の乗り入れが直接できます。
- ・パレットの周りのフレームが台車のストッパーとなります。
- ・樹脂パレットに上からはめ込むことができ、ボルト締めによる固定もできます。

用途

各種ダンボールケースの保管



耐荷重	500kg
サイズ（幅×奥行き×高さ）	1200 × 1100(mm)
材質	スチール製
色	ブルー（標準色）
オプション	ベース合板貼り

パレット



■ パレットサポーター

製品の特長

- ・パレットへの取り付けがワンタッチで行えます。
- ・アタッチメントに支柱を取り付けるのでパレットの面積を有効に活用できます。
- ・パレット形状に合うアタッチメントの製作が可能です。
- ・使用しないときは、ばらした状態で保管でき、省スペース化に役立ちます。
- ・仕様環境により錆にくい亜鉛材などでも製作できます。

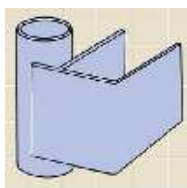
耐荷重	1000kg
サイズ（幅×奥行き×高さ）	1200 × 1100 × 1500(mm)
材質	STK400、亜鉛材
仕上げ	塗装
色	ブルー（標準色）※指定色対応可

用途

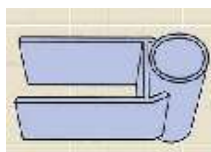
運送会社、倉庫会社、冷凍倉庫、製造業での製品保管

※アタッチメント各種

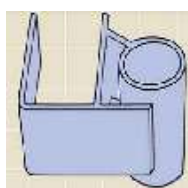
様々なパレットに対応するため、アタッチメントを各種取り揃えております。



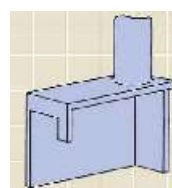
W-202 型



W-203 型



W-204 型



W-101 型

その他、B T・N T 止
タイプがございます



■ バンパーキャリー

製品の特長

- ・パーツの大きさ、重量に対応した設計が可能です。

用途

自動車部品取扱い業者での作業

耐荷重	棚…1 段に 30kg × 3 段
サイズ(幅×奥行き×高さ)	1000 × 800 × 1808(mm)
材質	スチール製
キャスター	ゴム車



■ ガラス移動台車

製品の特長

- ・お客様のご要望に合わせて製作いたします。
- ・大きさ、重量、床面の材質などオーダーメイド対応いたします。

用途

製造業者、流通業者、ガラス取扱業者での作業

耐荷重	500kg
サイズ(幅×奥行き×高さ)	1500 × 1100 × 1063(mm)
材質	スチール製
仕上げ	グリーン塗装 吹き付け
キャスター	ナイロン車
付属品	中間棚

■ 特注台車（カーゴ）

製品の特長

- ・お客様のご要望に合わせて製作いたします。
- ・大きさ、重量、床面の材質などオーダーメイド対応いたします。

用途

製造業者、流通業者での運搬



耐荷重	500kg
サイズ(幅×奥行き×高さ)	800 × 800 × 1700(mm)
材質	スチール製
仕上げ	焼付塗装
キャスター	ナイロン車
付属品	中間棚

台車



■ 手押し台車

製品の特長

- ・亜鉛材で錆の発生を抑えています。
- ・荷物をフォークリフト無しに移動できます。
- ・仕様は、製品の種類、重量等に応じて製作できます。
- ・高性能なキャスターの使用で、軽い力で移動が可能となります。

※アルミ製も製作いたします。

用途

工場、倉庫業等用

耐荷重	80kg
サイズ(幅×奥行き×高さ)	750 × 650 × 750(mm)
材質	スチール(亜鉛材)、アルミ製
仕上げ	溶接部のみタッチアップ塗装
キャスター	ゴム車



■ 薬品保管台車

製品の特長

- ・薬品の保管、運搬用に型取りした底敷きがあり、製品を安定して収納できます。
- ・蓋にはズレ防止用のロックがかかり、段重ねした際に角にフラップがついてるので落下防止になります。
- ・亜鉛材を使用しているので錆、湿気などにも強く製品を安定して保管できます。
- ・キャスターを付けることでスムーズに動かすことができます。

用途

薬品の保管・運搬

耐荷重	300kg
サイズ(幅×奥行き×高さ)	1200 × 900 × 700(mm)
材質	亜鉛材
仕上げ	溶接部塗装
キャスター	ゴム車

カーゴ台車

製品の特長

- ・使用しないときには折り畳んでの収納が可能です。
- ・内側に緩衝材を貼って衝撃から製品を保護します。
- ・台車に荷物を積んだまま保管でき、そのままトラックに積み下ろし可能で、スピーディーな荷物の搬送が可能です。
- ・キャスターによりスムーズに動かすことができます。
- ・電気部品用の台車には、キャスターに導電タイプを使用し、静電気防止シートを貼ることができます。

用途

電気メータ、運送会社、倉庫業者、製造業者、リネン業者での運搬

耐荷重	500kg
サイズ(幅×奥行き×高さ)	890 × 675 × 1700(mm)
材質	スチール製
仕様	内面エペラン貼り
色	指定色対応
キャスター	導電キャスター使用



スロット台車

製品の特長

- ・間口を広く設けて出し入れがしやすくなっています。
- ・一台ごとに緩衝材付ガイドレールを設けてスロット台同士士の干渉がなく安定して保管できます。
- ・キャスターを付けることで運搬がしやすくなっています。
- ・上下2段に収納が可能です。

用途

スロット台の運送・保管

耐荷重	600kg
サイズ(幅×奥行き×高さ)	2100 × 1100 × 1790(mm)
材質	スチール製
仕上げ	吹付塗装
キャスター	ゴム車
付属品	緩衝材付き



パチンコ台車

製品の特長

- ・間口を広く設けて出し入れがしやすくなっています。
- ・一台ごとに緩衝材付ガイドレールを設けてパチンコ台同士士の干渉がなく安定して保管できます。
- ・キャスターを付けることで運搬がしやすくなっています。
- ・上下2段に収納が可能です。

用途

パチンコ台の運送・保管

耐荷重	600kg
サイズ(幅×奥行き×高さ)	2100 × 1100 × 1790(mm)
材質	スチール製
キャスター	ゴム車
付属品	緩衝材付き





■ ファイル用台車

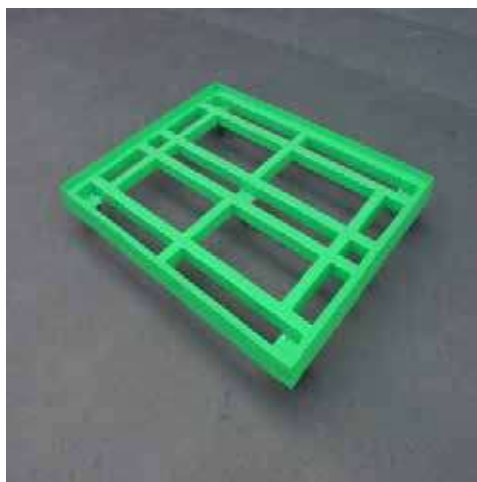
製品の特長

- ・ファイルに合った角度設計で、出し入れもスムーズに行えます。
- ・絨毯の上でもスムーズに動くようなキャスターを使用しています。
- ・頻繁なファイルの出し入れでも塗装が剥がれない様に焼き付け塗装で仕上げています。

用途

事務所、図書館、銀行などでのファイル収納

耐荷重	100kg
サイズ(幅×奥行き×高さ)	870 × 400 × 1200(mm)
材質	スチール製
仕上げ	焼付塗装
キャスター	デザインキャスター



■ ローリー

製品の特長

- ・ドラム缶などの円筒状でも安定して運搬することができます。
- ・空の時は段積みして保管できるので省スペースで保管できます。

用途

薬品会社、製缶業者での運搬

耐荷重	150kg
サイズ(幅×奥行き×高さ)	1000 × 1000 × 140(mm)
材質	スチール製
色	指定色対応
キャスター	ゴム車



■ 育苗箱用台車

製品の特長

- ・フォークリフトの作業性を上げるため、上面にフォークリフト用ガイドを設けます。
- ・キャスターが付いているのでハウス内での移動もスムーズです。

用途

水稻育苗施設、温室栽培施設など

耐荷重	200kg
サイズ(幅×奥行き×高さ)	1300 × 650 × 1385(mm)
材質	スチール製
色	ブルー (標準色)
キャスター	ゴム車



回転保管式台車

製品の特長

- ・回転する円形棚板。
- ・棚板の端には落下防止用の円形巾木付。
- ・安定性を重視したストッパー付6輪キャスター。
- ・棚板回転部にはボールベアリングを採用し、スムーズな回転ができます。

用途

工場内部品ラック

耐荷重	150kg
サイズ(幅×奥行き×高さ)	Φ 800 × 685(mm)
材質	スチール製
色	ブルー (標準色)
キャスター	デザインキャスター



棚台車

製品の特長

- ・棚ピッチを細かく取っているので棚板の間隔を自由に変えることができます。
- ・ウレタンキャスター付きで台車の移動も楽に行えます。
- ・フォークリフトでの移動もフォークガイドが付いているので安全に行えます。
- ・ネーム差しを付けることで種類ごとの保管が色別でできます。

用途

倉庫業、製造業での運搬

耐荷重	500kg
サイズ(幅×奥行き×高さ)	1420 × 1170 × 2184(mm)
材質	スチール製
色	指定色対応
キャスター	ウレタン車



椎茸栽培台車

製品の特長

- ・培養後の椎茸の栽培に適した台車となっています。
- ・台座に長方形の角パイプを使用し菌床を安定して並べることができます。
- ・メッキ材使用の為、湿気などへの耐久性もあります。

用途

椎茸栽培

耐荷重	500kg
サイズ(幅×奥行き×高さ)	1720 × 515 × 1845(mm)
材質	亜鉛材
仕上げ	溶接部塗装
キャスター	ナイロン車



殺菌棚台車

製品の特長

- ・袋詰めした培地を殺菌釜で殺菌する時に使いやすいようになっています。
- ・工程ごとの部屋の移動時にもキャスターで動きやすくなっています。
- ・ステンレス材を使用しているので湿気にも強く耐久性があります。

用途

椎茸栽培

耐荷重	200kg
サイズ(幅×奥行き×高さ)	1720 × 615 × 1865(mm)
材質	ステンレス製
キャスター	フェノール車使用



花台車

製品の特長

- ・側面枠は手押しバーとしてもご利用できます。
- ・使用しないときは側面枠を折り畳むことができます。
- ・間口が広く花の出し入れがスムーズにできます。

用途

園芸用品店、園芸生産者、生花店での運搬

耐荷重	1000kg
サイズ(幅×奥行き×高さ)	2109 × 1100 × 1415(mm)
材質	スチール製
仕上げ	吹付塗装
キャスター	ゴム車



卵台車

製品の特長

- ・成卵場で収穫された原料卵をアメリカントレーに載せ GP センターに運搬する際に使用される台車です。
- ・各棚は折り畳みできコンパクトに収納できます。
- ・キャスター付きで簡単に移動ができます。

用途

成鶏場、GP センターでの運搬

耐荷重	500kg
サイズ(幅×奥行き×高さ)	960 × 835 × 1700(mm)
材質	スチール製
色	指定色対応
キャスター	ゴム車



工具用整頓台車

製品の特長

- ・化粧ボードを使用しているため、工具の大きさ、量に合わせて自由にレイアウトできます。
- ・キャスターは全てストッパー付きで安定性に優れています。

用途

工場内での工具の整頓

耐荷重	50kg
サイズ（幅×奥行き×高さ）	910 × 510 × 1980(mm)
材質	スチール製
色	ブルー（標準色）
キャスター	ゴム車（Φ 75）

工具台車

製品の特長

- ・Φ 130 キャスターを使用することで、重量のある工具も台車ごと移動させながらの作業が可能になり、効率アップが図れます。
- ・収納棚としても使用できます。

用途

工場内での工具運搬、収納



耐荷重	300kg
サイズ（幅×奥行き×高さ）	700 × 450 × 980(mm)
材質	スチール製
色	ブルー色（標準色）※指定色対応可
キャスター	ゴム車（Φ 130）

コンテナボックス



カツオボックス

製品の特長

- ・亜鉛メッキ仕上げで錆の発生がありません。
- ・頑丈な作りでハードな使用にも耐えられます。
- ・側板は溶接メッシュと鋼板をご選択いただけます。
- ・3段まで段重ねができます。

用途

カツオ、マグロ、その他魚の冷凍保存

耐荷重	1000kg
サイズ (幅×奥行き×高さ)	1290 × 1290 × 1380(mm)
材質	スチール製
仕上げ	溶融亜鉛メッキ

みかんコンテナ

製品の特長

- ・内側に樹脂ネットを貼っているので製品を傷つけにくくなっています。
- ・扉の開閉作業もワンタッチで、底面の傾斜によりスムーズにみかんを出すことができます。
- ・四方からのリフトの取り回しがしやすくできています。

用途

果樹園業、JA関連



耐荷重	500kg
サイズ (幅×奥行き×高さ)	1300 × 1100 × 1000(mm)
材質	スチール製
仕上げ	吹付塗装



■ ペットボトル用産廃ボックス

製品の特長

- ・メッキ材を使用し耐久性があります。
- ・メッシュ素材により中身の確認がしやすくなっています。
- ・底面に傾斜が付いており中身の排出がしやすくなっています。

耐荷重	500kg
サイズ（幅×奥行き×高さ）	2000 × 1200 × 1350(mm)
材質	スチール製
仕上げ	溶融亜鉛メッキ

用途

飲料メーカー、産業廃棄物業、アルミ缶・ペットボトル回収



■ 大根コンテナ

製品の特長

- ・軽トラックでの収穫作業に最適なサイズです。
- ・側面扉が半分開くので収穫後の作業性がアップします。
- ・収穫後の運搬の効率化を図れます。
- ・内側樹脂ネット貼りで野菜を傷つけにくくなっています。
- ・耐久性を考え材料に亜鉛材を使用しています。

用途

栽培農家（ダイコン、人参、タマネギ、ジャガイモ）など

耐荷重	1000kg
サイズ（幅×奥行き×高さ）	1500 × 1100 × 1000(mm)
材質	亜鉛材
仕上げ	溶接部塗装

コンテナボックス



空容器保管コンテナ

製品の特長

- ・メッキ材を使用し耐久性があります。
- ・メッシュ素材により中身の確認がしやすくなっています。
- ・底面に傾斜が付いており中身の排出がしやすくなっています。

用途

飲料メーカー、産業廃棄物業、アルミ缶・ペットボトル回収

耐荷重	500kg
サイズ(幅×奥行き×高さ)	2000 × 1200 × 1350(mm)
材質	スチール製
仕上げ	溶融亜鉛メッキ



通い箱

製品の特長

- ・フレームを金属製、側はブラダンで軽量化をはかり、箱の内面に緩衝材を貼り、製品を保護します。

用途

産業用部材運搬

耐荷重	200kg
サイズ(幅×奥行き×高さ)	4670 × 650 × 530(mm)
材質	スチール製
仕上げ	吹付塗装



ステンレスコンテナ

製品の特長

- ・ステンレスフレームと樹脂製パレットを組み合わせた防錆効果のあるコンテナです。
- ・荷物を積載した状態で段重ね、移動が可能です。

用途

薬物容器の保管

耐荷重	1000kg
サイズ(幅×奥行き×高さ)	1100 × 1100 × 1200(mm)
材質	ステンレス製
仕上げ	酸洗い



CV-15G CV-19G

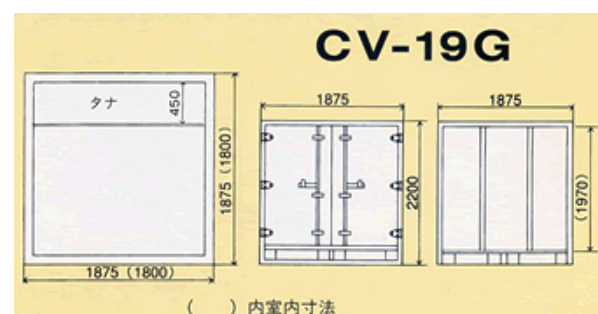
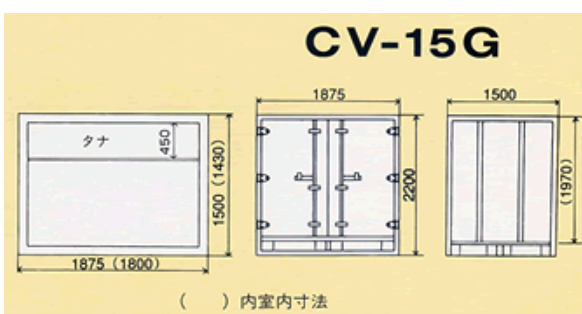
製品の特長

- ・剛性に富んだ軽量形鋼の骨組み溶接構造で、雨水やすき間をシャットアウトします。
- ・耐候性、耐食性、耐摩耗性に大変優れています。

用途

建設現場の機材保管、作業工具のキャリア保管用コンテナ、倉庫など

寸法	巾	1875mm
	奥行き	CV-15G 1500mm
		CV-19G 1875mm
	全高	2200mm
構造・仕上げ	骨組構造	軽量形鋼 溶接構造
	屋根	ガルバニウム 0.35+ (5.5)
	サイドパネル	ガルバニウム 0.35+ (5.5)
	ドア	ガルバニウム 0.35+ (12) +0.35
	床	耐水合板 t 12mm
	総重量	340kg



ダンブボックス



R-1（底部差し込みタイプ）

製品の特長

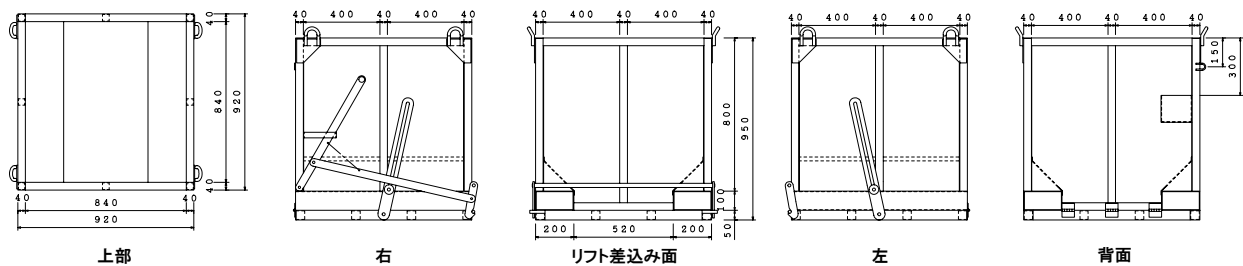
- ・フォークリフトで簡単操作。乗車のままの操作で省力化を実現します。
- ・床板開閉が簡単に行えます。
- ・中身だけをトラックのボディに排出可能です。
- ・吊りフック付きにより、天井クレーンやユニック車でも使用可能です。

サイズ	920(W) × 920(D) × 950(H)
積載重量	500kg
材質	鋼製（亜鉛材使用）
積重ね	3 段可

用途

建設関連業者、リサイクル業者、食品メーカー他
残材 / 廃材 / 金物 / 空缶 / ペットボトル / ダンボール等紙類 / 野菜くず

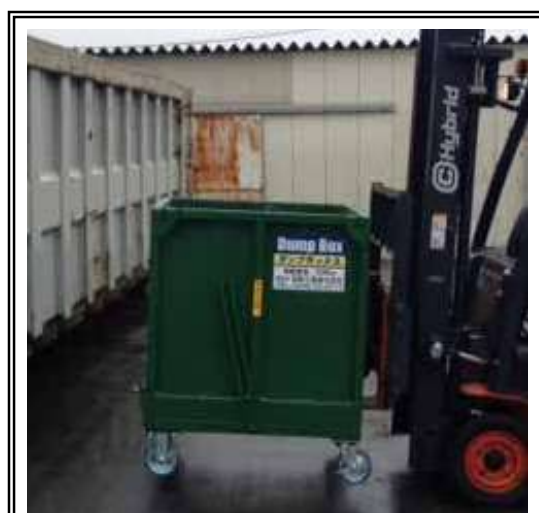
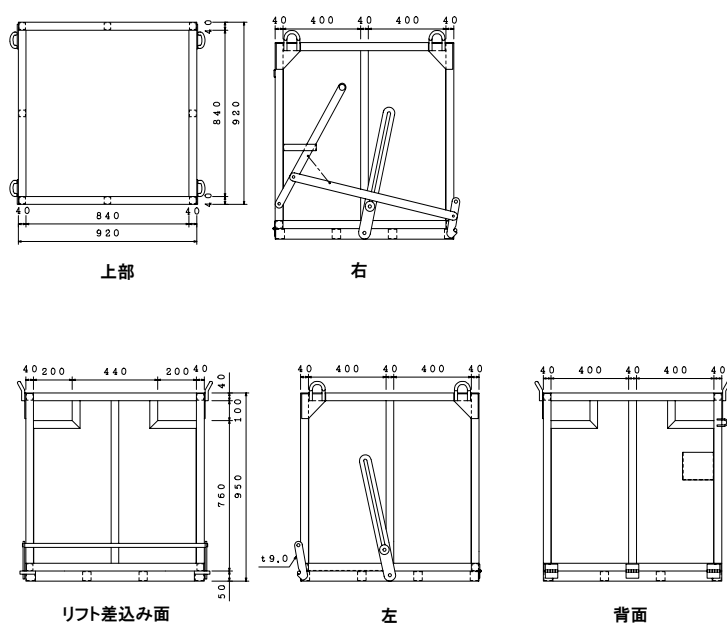
※ R-1 寸法図





R-2（上部差し込みタイプ）

※ R-2 寸法図



※特注品の製作も可能です。
例) キャスター付き・塗装仕上げ。



倉庫プラットホーム階段

製品の特長

- ・プラットホームの高低差に合わせて階段の高さが調節できます。
- ・階段ステップは、降雨時に水がたまらないメッシュタイプです。

用途

倉庫プラットフォームなどへの階段

耐荷重	200kg
サイズ（幅×奥行き×高さ）	870 × 1317 × 1000(mm)
材質	スチール製
仕上げ	吹付塗装



スポット階段

製品の特長

- ・必用な時に、必用な場所へ移動ができます。
- ・オプションでジャッキを取り付けることで、レベルが出ていない所でもご使用いただけます。

用途

プラットフォームなどへの階段

耐荷重	200kg
サイズ（幅×奥行き×高さ）	1000 × 1000 × 800(mm)
材質	スチール製
仕上げ	吹付塗装



蛍光灯交換作業用台

製品の特長

- ・天井が高い工場などの照明を変える時に、フォークリフトに取り付けることができる作業台です。

用途

工場等、照明交換用作業台

耐荷重	500kg
サイズ（幅×奥行き×高さ）	1100 × 1000 × 1300(mm)
材質	スチール製
仕上げ	吹付塗装



作業台

製品の特長

- ・フォークリフトの爪の高さより 1,300H 高い位置に作業床があります。

用途

工場等の高所作業

耐荷重	500kg
サイズ（幅×奥行き×高さ）	1100 × 1000 × 2200(mm)
材質	スチール製
仕上げ	吹付塗装



災害救助工具ボックス

製品の特長

- ・災害救助用レスキューセットの収納保管ができます。
- ・扉がアクリル製で中身が見えます。
- ・いざという時に持ち運び便利なキャスターを付けました。
- ・扉は、スライド式のスチール製で頑丈な作りになっています。

用途

工場内や学校、現場事務所、各自治体様など汎用タイプ

耐荷重	36kg ※軽量アルミタイプも製作できます。
サイズ（幅×奥行き×高さ）	450 × 270 × 1100(mm)
材質	スチール製
仕上げ	吹付塗装

自社製品はもちろん、他社製品の修理・改造も 私たちにお任せください！

時間が経ち古くなった製品、規格の変更により使いづらくなった製品など倉庫に眠っていませんか？
弊社では経営理念である「安全とお役立ちの提供」から、
自社製品はもちろん、他社製品の修理・改造まで行っています。



■ WASHINで新品同様に

古くなったので錆が気になり、車輪も動きづらく心配だというお悩みを頂きました。
そこで、錆を落とし、車輪の交換を行い、さらに、グラついていたネジも交換して**新品同様に**仕上げました。
和新工業では、お客様の**安全面を考えた修理**を行っております。



■ より使いやすい製品へ

環境が変わったので、今まで使用していたものが使いづらくなったというお悩みを頂きました。
そこで、使い勝手を考慮し、上部にあるバーをカットし、再塗装しました。
和新工業ではお客様の**ご要望を直接お聞きし**、お悩みを解決しています！

■ WASHINの修理・改造でコスト削減を！


古くなった、あるいは使わなくなった旧製品を修理・改造することで、新しく製作するよりも最大**70%**もお安くご提供することが出来ます。

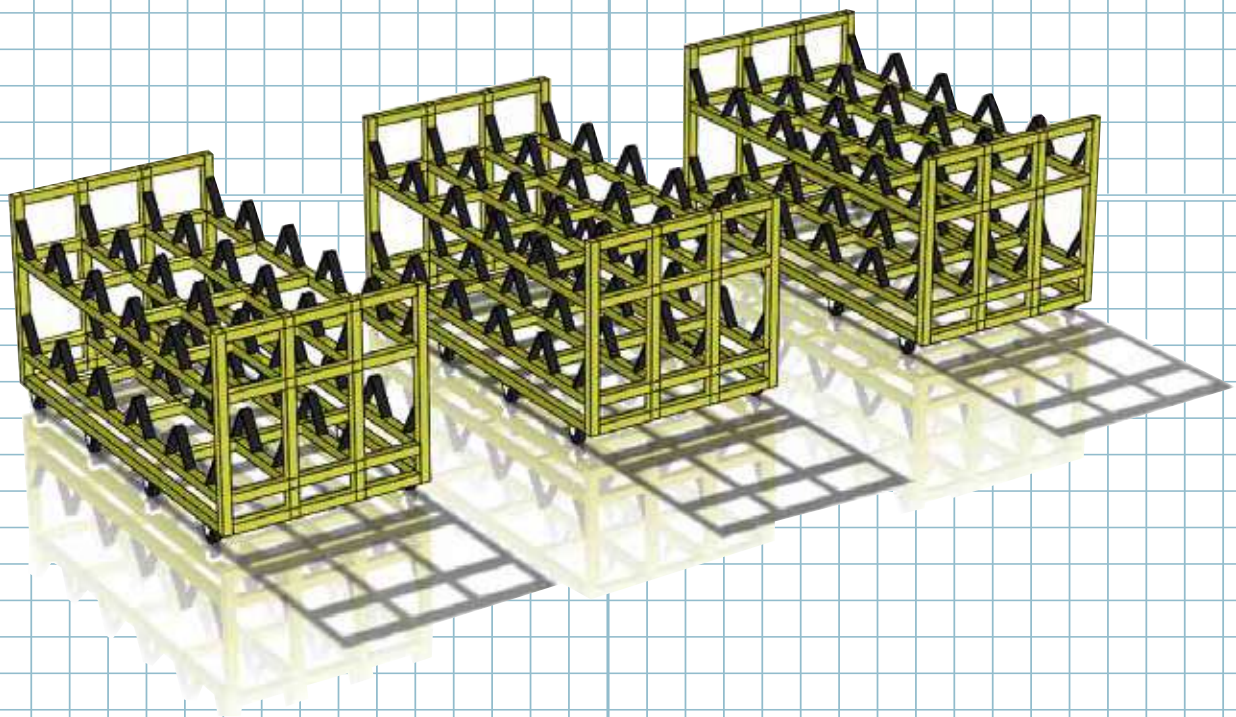
しかし、物流製品は消耗品ですので修理・改造するのに比べ、新たに製作した方がお安くなる場合もございます。
その場合は、製品検証後に「修理・改造費用」と「新規製作費用」のお見積書を提出し、ご検討いただいております。

物流製品の不具合、老朽化、使い勝手でお困りの方は、ぜひお気軽にご相談ください！

物流製品お問い合わせシート



ありがとうございます。 下記ご記入をお願いします。		 和新工業株式会社 WASHIN INDUSTRY CO.,LTD. 電話：0946-23-0711 FAX：0946-23-0716 データ送信アドレス：otoiawase@washin-kogyo.co.jp	
①ご依頼日		②ご希望製品名	③台数
年 月 日			台
④[御社名]			
[ご担当様名]			
[ご連絡先]		[Tel]	[Fax]
[ご担当様メールアドレス]			
⑤[商社様名]			
[ご担当様名]			
⑥ご希望製品の用途や現在のお困りごとなど教えてください。			
⑦添付資料		写真・図面・仕様書等（手書きでも構いません）	
概略図			
⑧特記事項		*ご希望の納期等ご記入ください。	



 **和新工業株式会社**
WASHIN INDUSTRY CO.,LTD.

〒838-0823 福岡県朝倉郡筑前町山隈1279-1
TEL 0946(23)0711 FAX 0946(23)0716
<http://www.washin-kogyo.co.jp>

特約・販売店舗
(代理店用スペース)